

## Evangelisches Dekanat Bergstraße

Gemeindeübergreifende  
Trägerschaft von  
Evangelischen  
Kindertagesstätten

Auf der Mauer 5  
64625 Bensheim-Zell

Ev. Kindertagesstätte  
Hüttenfeld  
Tel.: 06256 820112

Öffnungszeiten:  
7.00 Uhr – 16.30 Uhr

Betreuungsalter:  
3 Jahre bis Schuleintritt

Platzzahl: max. 90 Kinder

Gruppenzahl: 4 Gruppen

Teamgröße: 14 päd.  
Fachkräfte

Leitung: Christine Greiner

Website: [Kita Hüttenfeld](#)

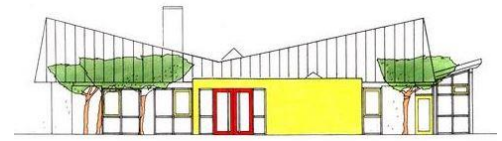
Kontaktdaten KiTa:

Tel.: 06256 820112

E-Mail:

[kita.huettenfeld@ekhn.de](mailto:kita.huettenfeld@ekhn.de)

Das Evangelisches Dekanat Bergstraße  
Gemeindeübergreifende Trägerschaft von  
Evangelischen Kindertagesstätten  
sucht für ihre  
Ev. Kindertagesstätte Hüttenfeld



### **Staatlich anerkannte Erzieher (m/w/d) / (Pädagogische Fachkräfte (m/w/d/) gemäß §25 HKJGB) in Teilzeit (befristet - mit Aussicht auf eine Entfristung)**

#### **Was Sie erwartet:**

- Ein offenes Haus mit Funktionsräumen und viel Platz für Kinder
- Ein freundliches und offenes Team, dass sich auf neue Teammitglieder freut
- Ein verantwortungsbewusster Träger und eine engagierte Elternschaft
- Interessante Fort- und Weiterbildungsangebote
- Abwechslungsreiche und verantwortungsvolle Tätigkeiten
- Im Dienstplan geregelte Vorbereitungszeiten
- Vergütung nach KDO (E7) mit Anerkennung der Berufsjahre
- Kirchliche Zusatzversorgung (Altersvorsorge, Familienbudget, ...)

#### **Was Sie mitbringen:**

- Eine qualifizierte Ausbildung im pädagogischen Bereich
- Die Bereitschaft unsere konzeptionelle Arbeit mitzutragen, weiter zu entwickeln nach dem Situationsansatz und dem Hessischen Bildungs- und Erziehungsplan
- Pädagogische, interkulturelle und soziale Kompetenzen
- Freude und Engagement bei der Arbeit mit Kindern und ihren Familien
- Teamkompetenz, Selbständigkeit, Kreativität und Flexibilität
- Mitgliedschaft in einer christlichen Kirche (ACK)

Schwerbehinderte Bewerberinnen und Bewerber werden bei gleicher Eignung besonders berücksichtigt.

Diskriminierungsfreie Bewerbungsverfahren nach dem AGG sind in der EKHN Standard.

Für Rückfragen und weitere Informationen steht Ihnen Frau Sarah Huck, Geschäftsführerin, zur Verfügung. Tel.: **06251-861710-0**.

Sie möchten die Zukunft unserer Kitas mitgestalten? Dann bewerben Sie sich jetzt. Wir freuen uns auf Ihre Bewerbung!

Senden Sie bitte Ihre vollständigen Bewerbungsunterlagen (Anschreiben, Lebenslauf, Zeugnisse, Arbeitszeugnis) per E-Mail (alle Unterlagen **in einer PDF-Datei**) an:

[bewerbung.guet.bergstrasse@ekhn.de](mailto:bewerbung.guet.bergstrasse@ekhn.de)



**Größe – Stabilität – Vertrauen – Sicherheit**

Die Evangelische Kirche in Hessen und Nassau, eine Körperschaft des öffentlichen Rechts, die zu den zehn größten Unternehmen in der Region gehört, sucht ständig Mitarbeitende.

***Ihre Vorteile:** Sozial geregeltes Tarifwerk nach der kirchlichen Dienstvertragsordnung (KDO), kirchliche Zusatzversorgung, Leistungen aus dem Familienbudget, Arbeitsplatzsicherung nach der Sicherungsordnung/EKHN, Möglichkeit der Anrechnung von Beschäftigungszeiten bei anderen Arbeitgebern bei der Einstellung, tariflich geregelte leistungs- und verantwortungsbezogene Vergütungsstruktur, individuelle Möglichkeiten der karriereorientierten Personalförderung, eine flächendeckende Mitarbeitervertretung, die wirkungsvoll für die Interessen der Beschäftigten und für eine vertrauensvolle Zusammenarbeit einsteht.*

Sie sind Mitglied der evangelischen Kirche oder Mitglied in einer christlichen Kirche die der Arbeitsgemeinschaft christlicher Kirchen (ACK) zugehört?

**Dann kommen Sie zu uns! Wir brauchen Sie! Jetzt!**